

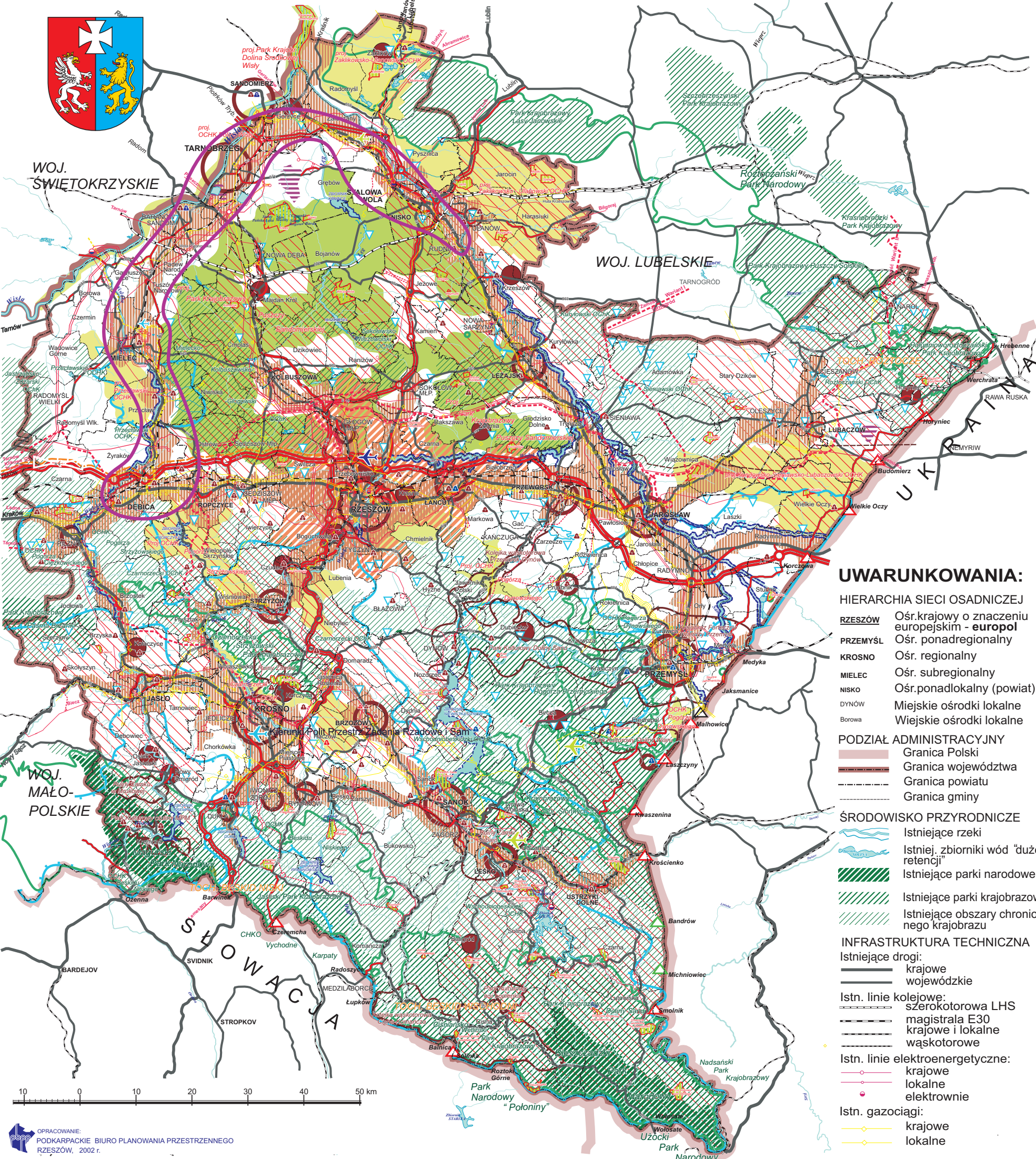
WOJ. ŚWIĘTOKRZYSKIE

WOJ. LUBELSKIE

PLAN ZAGOSPODAROWANIA PRZESTRZENNEGO WOJEWÓDZTWA PODKARPACKIEGO

KIERUNKI POLITYKI PRZESTRZENNEJ

PROPOZYCJE WAŻNIEJSZYCH ZADAŃ RZĄDOWYCH I SAMORZĄDOWYCH



OBJAŚNIENIA

ZADANIA W DZIEDZINIE:

1. INFRASTRUKTURY SPOŁECZNO-GOSPODARCZEJ

- Korytarze rozwoju osadnictwa
- Aglomeracja rzeszowska
- Strefa aktywizacji społecznej i gospodarczej
- Strefa intensywnego rozwoju przemysłu
- Wiejskie ośrodki lokalne przewidywane do przekształcenia w miasta

2. OCHRONY ŚRODOWISKA:

- a) PRZYRODNICZEGO
- Proj. parki krajobrazowe
 - Proj. obszary chronion. krajobrazu
 - Projektowane rezerваты przyrody
 - Obszary i obiekty objęte "Programem Krajowym "Natura 2000"
 - Obsz. zdegradowane wymagające rekultywacji
- b) KULTUROWEGO
- Obiekty i zespoły zabytkowe o znaczeniu krajowym (ilość w gminie)
 - Obiek. i zesp. zabyt. do wpisania na listę dziedzictwa światowego
 - Obiek. i zesp. zabyt. do wpisania na listę pomników historii
 - Historycz. układy urbanist. przewidziane do objęcia szczególną ochroną
 - Obszary proponowane do objęcia prawną ochroną wartości kulturowych

3. INFRASTRUKT. TECHNICZNEJ

- a) KOMUNIKACJA
- projektów. autostrada A4
 - projektów. drogi ekspresowe
 - projektów. drogi krajowe (nowe, obwodnice i obejścia)
 - projektów. drogi wojewódzkie (nowe, obwodnice i obejścia)
 - projektów. terminale przy linii szerokotorowej LHS
 - projektów. przejścia drogowe
 - projektów. przejścia kolejowe
 - projektów. przejścia turystyczne
 - wymagające modernizacji i rozbudowy lotnisko o znaczeniu krajowym i międzynarodowym
 - wymagające modernizacji i rozbudowy lotnisko lokalne
 - wymagające modernizacji i rozbudowy lotnisko sportowe
- c) SYSTEMY ZASILANIA
- projekt. linie elektroenergetyczne krajowe (220 -700 kV)
 - projekt. linie elektroenergetyczne lokalne (110 kV)
 - projektowane elektrownie
 - projekt. gazociągi krajowe
 - projekt. gazociągi lokalne
 - projekt. ropociąg
 - projekt. magistrała światłowodowa "High Tech"
- e) GOSPODARKA WODNA
- projektowane lokalizacje nowych wałów rzecznych
 - planowane zbiorniki "dużej retencji" ujęte w KPPZK (Koncepcji polityki przestrzennego zagospodarowania kraju)
 - planowane zbiorniki "dużej retencji" nieujęte w KPPZK
 - planowane zbiorniki "małej retencji"
 - obszary wymagające ochrony zasobów wód powierzchniowych

UWARUNKOWANIA:

- HIERARCHIA SIECI OSADNICZEJ
- RZESZÓW** Ośr.krajowy o znaczeniu europejskim - **europol**
 - PRZEMYSŁ** Ośr. ponadregionalny
 - KROSNO** Ośr. regionalny
 - MIELEC** Ośr. subregionalny
 - NISKO** Ośr.ponadlokalny (powiat)
 - DYNÓW** Miejskie ośrodki lokalne
 - Borowa** Wiejskie ośrodki lokalne
- PODZIAŁ ADMINISTRACYJNY
- Granica Polski
 - Granica województwa
 - Granica powiatu
 - Granica gminy

ŚRODOWISKO PRZYRODNICZE

- Istniejące rzeki
- Istniej. zbiorniki wód "dużej retencji"
- Istniejące parki narodowe
- Istniejące parki krajobrazowe
- Istniejące obszary chronionego krajobrazu

INFRASTRUKTURA TECHNICZNA

- Istniejące drogi:
- krajowe
 - wojewódzkie
- Istn. linie kolejowe:
- szerokotorowa LHS
 - magistrała E30
 - krajowe i lokalne
 - wąskotorowe
- Istn. linie elektroenergetyczne:
- krajowe
 - lokalne
 - elektrownie
- Istn. gazociągi:
- krajowe
 - lokalne

