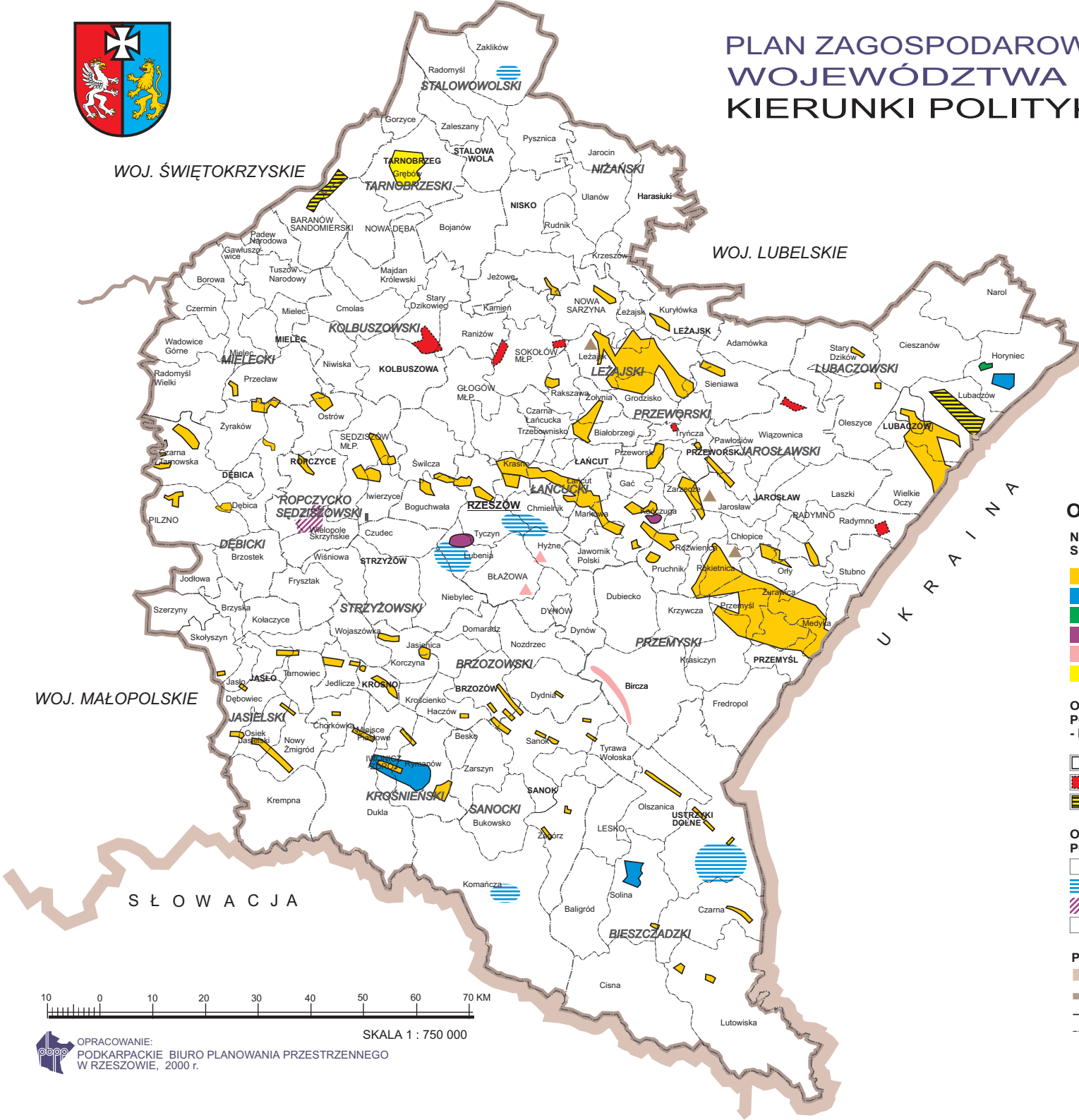




# PLAN ZAGOSPODAROWANIA PRZESTRZENNEGO WOJEWÓDZTWA PODKARPACKIEGO KIERUNKI POLITYKI PRZESTRZENNEJ ŚRODOWISKO

## KOPALINY



### OBJAŚNIENIA

**NAJCENNIJSZE UDOKUMENTOWANE ZASOBY SUROWCÓW PODSTAWOWYCH WYMAGAJĄCE OCHRONY**

- Złoże gazu ziemnego i ropy naftowej
- Zasoby leczniczych wód mineralnych
- Złoże torfów leczniczych
- Złoże gipsów
- Złoże diatomitów
- Złoże siarki (spełniające kryteria ekonomicznej opłacalności eksploatacji)

**OBSZARY OBJĘTE I WYMAGAJĄCE OBJĘCIA OCHRONĄ NA PODSTAWIE PRZEPISÓW SZCZEGÓLNYCH - PRAWO GEOLOGICZNE I GÓRNICZE**

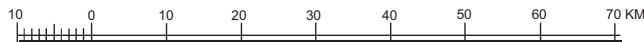
- Obszary górnicze surowców podstawowych [gazu ziemnego i ropy naftowej, leczniczych wód mineralnych, torfów leczniczych, siarki (z aktualną eksploatacją)]
- Projektowane obszary górnicze gazu ziemnego i ropy naftowej
- Obszary górnicze siarki do czasu ich prawnej likwidacji

**OBSZARY PROGNOSTYCZNYCH ZASOBÓW KOPALIN PODSTAWOWYCH WYMAGAJĄCE SZCZEGÓLNEGO ROZPOZNANIA**

- Złoże gazu ziemnego
- Zasoby wód mineralnych
- Złoże gipsów
- Złoże diatomitów

**PODZIAŁ ADMINISTRACYJNY**

- Granica Polski
- Granica województwa
- Granica powiatu
- Granica gminy



SKALA 1 : 750 000



OPRACOWANIE:  
PODKARPACKIE BIURO PLANOWANIA PRZESTRZENNEGO  
W RZESZOWIE, 2000 r.