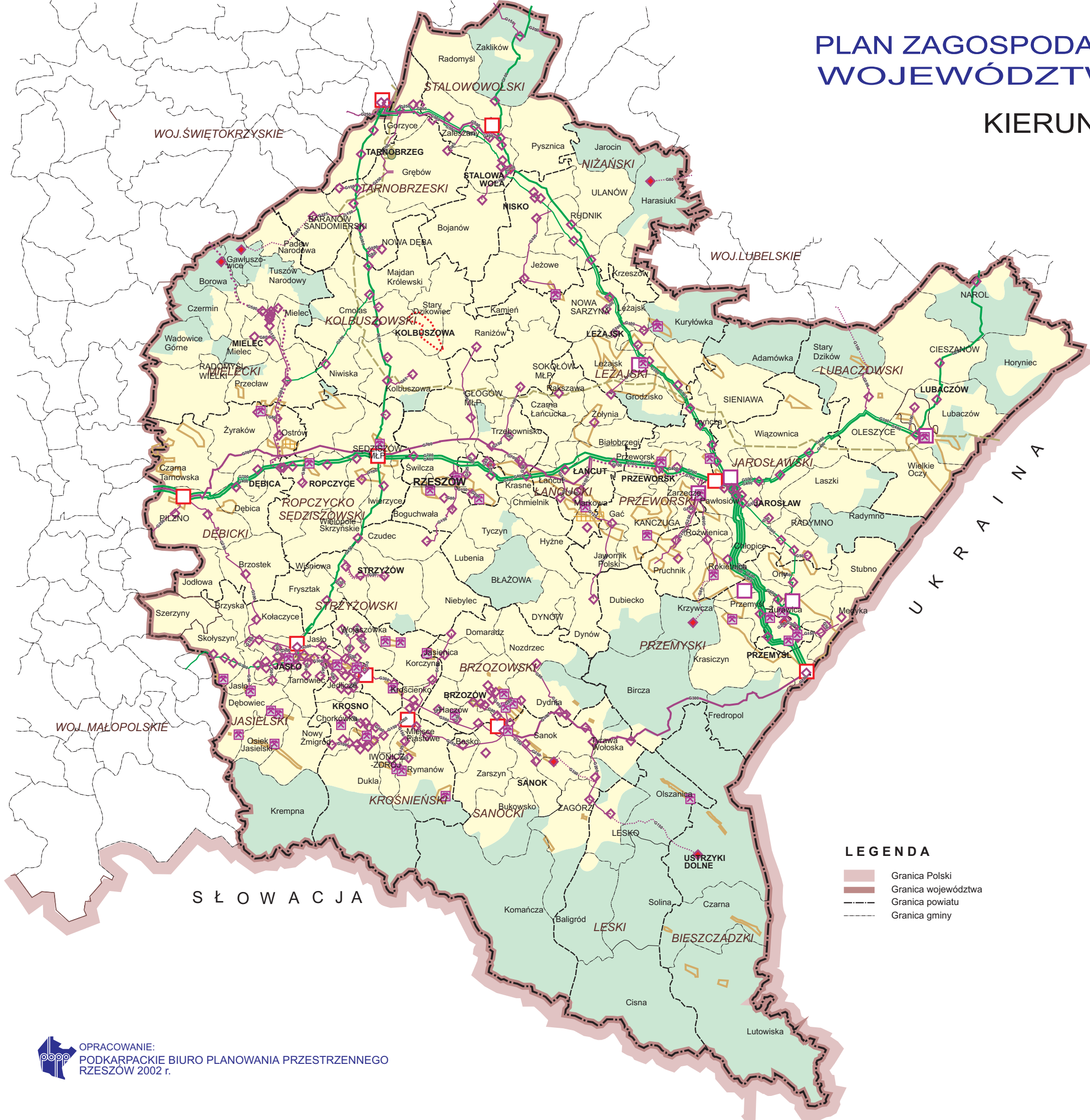


PLAN ZAGOSPODAROWANIA PRZESTRZENNEGO WOJEWÓDZTWA PODKARPACKIEGO

KIERUNKI POLITYKI PRZESTRZENNEJ

INFRASTRUKTURA TECHNICZNA GAZOWNICTWO



OBJAŚNIENIA

- Istniejący teren górniczy ropy i gazu ziemnego
- Projektowany teren górniczy ropy i gazu ziemnego
- Podziemny zbiornik gazu
- Istniejące gazociągi wysokoprężne o znaczeniu krajowym
- Istniejące gazociągi wysokoprężne o znaczeniu krajowym do modernizacji
- Projektowane gazociągi wysokoprężne o znaczeniu krajowym
- Istniejące gazociągi wysokoprężne o znaczeniu lokalnym
- Istniejące gazociągi wysokoprężne o znaczeniu lokalnym do modernizacji
- Projektowane gazociągi wysokoprężne o znaczeniu lokalnym
- Istn. i proj. stacje redukcyjno pomiarowe
- Kopalnia gazu
- Tłocznie złożowe
- Węzły systemowe
- Obszary zgazyfikowane
- Obszary realizacji zadań w zakresie gazyfikacji
- Projektowana rafineria ropy naftowej z ropociągami

LEGENDA

- Granica Polski
- Granica województwa
- Granica powiatu
- Granica gminy