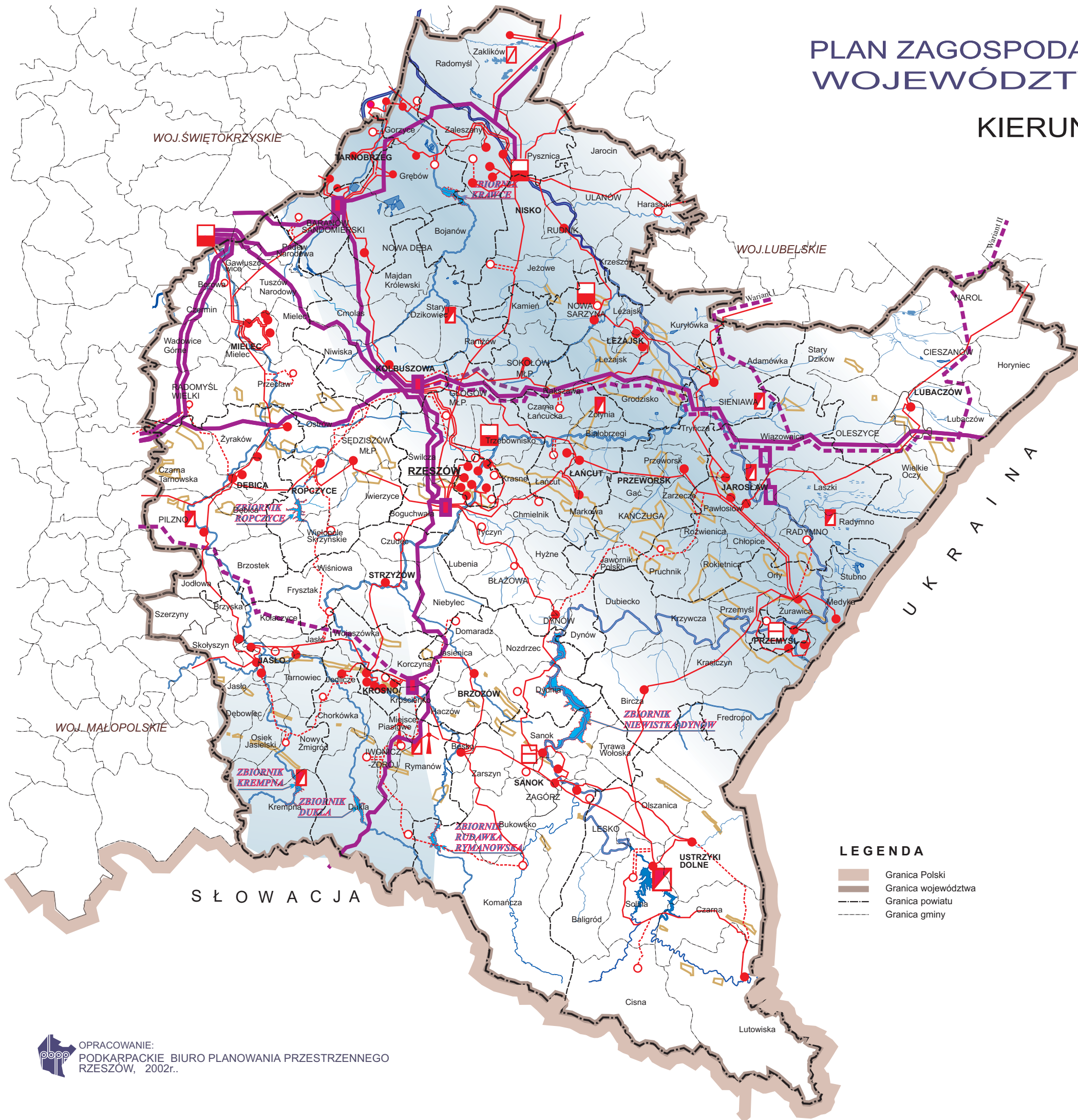


# PLAN ZAGOSPODAROWANIA PRZESTRZENNEGO WOJEWÓDZTWA PODKARPACKIEGO

## KIERUNKI POLITYKI PRZESTRZENNEJ

### INFRASTRUKTURA TECHNICZNA ELEKTROENERGETYKA



#### OBJAŚNIENIA

- Istn. i proj. elektrownie ciepłe i gazowe
- Istniejąca elektrownia wodna
- Istn. i proj. niekonwencjonalne źródła energii (wodnej i wiatrowej)
- Istn. i proj. główne węzły energetyczne NN/WN kV 750,400/110 kV
- Istn. i proj. stacje redukcyjne 110/SN kV (GPZ)
- Istn. i proj. linie energetyczne NN 750,400,220 kV
- Istn. i proj. linie energetyczne 110 kV

#### Obszary potencjalnych możliwości lokalizacji niekonwencjonalnych źródeł energii

- Strefa wiatrowa (średnia roczna prędkość wiatru powyżej 4m/s)
- Obszary górnicze
- Projektowane duże zbiorniki wodne

#### LEGENDA

- Granica Polski
- Granica województwa
- Granica powiatu
- Granica gminy